

Korken & Umwelt

Kultur. Natur. Zukunft.



Haben Sie sich einmal gefragt,

woher das einmalige Naturprodukt „Kork“ stammt?

Kork ist ein natürliches Produkt aus der nachwachsenden Rinde der Korkeiche. Diese wächst vor allem in Südportugal, in den „Montado“ genannten Wäldern.

Die Korkeichenwälder sind Heimat unzähliger Pflanzen- und Tierarten. Sie tragen zur **Regulierung des Wasserhaushaltes** und zum **Schutz der Böden** bei. So beugen sie der Versteppung und der Ausbreitung von Waldbränden vor.

Außerdem **bindet der Korkeichenwald das Treibhausgas Kohlendioxid**, welches für die globale Erwärmung unseres Planeten mitverantwortlich ist.

Der **recyclingfähige und wiederverwertbare Kork** erfüllt perfekt die Forderung: „Nichts darf verloren gehen, alles soll genutzt werden“.




Wussten Sie schon?


 **14 Millionen**
Tonnen CO₂ binden
die weltweiten
Korkeichenwälder jährlich.

 **100.000**
Menschen leben von
der Produktion von
Naturkorken.



 Korkeichenbiotope sind mit rund
25.000 Arten
die artenreichsten Europas.

 **Mehr als 2x um
den Äquator**
reichen die von 1992 bis 2015 in
Deutschland recycelten Korken.

 **60%**
des Energiebedarfes stammen
aus erneuerbaren Energien.

Wussten Sie schon,

dass eine Korkeiche bis zu 1.000 kg Kork nutzbar macht?

- Die Korkeiche kann bis zu 250 Jahren alt werden.
- Ab einem Baumalter von 20 – 25 Jahren kann **alle 9 bis 12 Jahre die Korkrinde geerntet** werden.
- Damit produziert eine Korkeiche im Laufe des Lebens **ca. 1.000 kg nutzbare Korkrinde**
- Rund **300 kg davon werden zu Naturkorken** verarbeitet, was summarisch bis zu 100.000 Korken im Leben einer Korkeiche entspricht.



Wussten Sie schon,

dass Korkrinden zu 100% verwertet werden?

- Der Rohstoff Kork wird zu 100% **verwertet**. 30% der geernteten Baumrinde wird zur Gewinnung von **Flaschenkorken** verwendet.
- Die Rindenreste werden weiterverarbeitet zu Granulat, beispielsweise für **Bodenbeläge**, **Isolationszwecke** oder **Möbel**.
- Kork findet auch Verwendung in der **Mode** (Schuhe, Hüte, Taschen, Oberbekleidung) oder in Skiern, auf Yachten sowie in der Luft- und Raumfahrt



Wussten Sie schon,

wie viele Menschen von der Korkproduktion leben?

- Korkeichenwälder bilden die wirtschaftliche Lebensgrundlage für über 100.000 Menschen.
- Allein in Portugal sind über 28.000 Menschen im Korksektor beschäftigt.
- Eine nachhaltige Ökonomie:
Der schonende Umgang mit Naturressourcen und der Umwelt ist wirtschaftlich unverzichtbar!



Wussten Sie schon,

wie wichtig Korkeichenwälder für den Artenschutz sind?

- In den Korkeichenwäldern leben **24 Reptilien- und Amphibienarten**, **über 160 Vogelarten** und **37 verschiedene Säugetierarten**.
- Die Wälder bieten einer Vielzahl bedrohter Tierarten Schutz, u.a. dem **Iberischen Luchs**. Diese weltweit am stärksten bedrohte Raubkatzenart zählt nur noch **150 Exemplare**.
- Die Korkeichenbiotope gehören zu den biologisch reichsten der Welt und sind gemäß der **EU-Habitatrichtlinie** im **Natura-2000-Netzwerk** aufgeführt.



Wussten Sie schon,

dass Korkeichen kein Feuer fangen?

- Gegen die häufig auftretenden Waldbrände ist die Korkeiche bestens gerüstet.
- Da **Kork schwer entflammbar** ist, fängt der Baum kein Feuer. Die Rinde verkohlt nur außen und die Verbrennung der Rinde außerhalb von Flammen stoppt selbstständig.
- Korkeichen gelten als traditioneller **natürlicher Feuerschutz**.
- Es sind vor allem Eukalyptus-Bäume und Kiefern, die Waldbrände begünstigen. Sie stocken großflächig Monokultur und brennen sehr schnell.



Wussten Sie schon, dass ein Korken rund 6,2 g CO₂ bindet?

- Naturkorken sind zu 100% natürlichen Ursprungs und der einzige 100%ig recyclebare Flaschenverschluss.
- Ein einzelner Naturkorken bindet rund 6,2 Gramm des Treibhausgases CO₂
- Bei der Produktion eines Schraubverschlusses aus Aluminium entsteht 25-mal, bei einem Kunststoff-Stopfen 10-mal mehr CO₂ als bei einem Naturkorken.



Wussten Sie schon,

dass Korken die beste Umweltbilanz ausweisen?

Umweltindikator	Verschlussart		
	Korke	Aluminium- verschluss	Kunststoff- verschluss
Verbrauch nicht erneuerbarer Energie	1,00	4,46	5,00
Wasserverbrauch	1,88	1,00	3,07
Emission von Treibhausgasen	1,00	25,84	10,23
Beitrag zur Säuerung der Atmosphäre	1,00	6,61	1,63
Beitrag zur Bildung von Photooxidantien	1,00	4,22	1,49
Beitrag zur Eutrophierung von Oberflächenwasser	1,00	1,10	1,52
Abfallproduktion	1,00	1,99	1,58

- Beste Leistung
- Um weniger als 100 % schlechtere Leistung, bezogen auf die beste Leistung
- Um mindestens 100 % schlechtere Leistung, bezogen auf die beste Leistung

Wussten Sie schon, wie wichtig das Sammeln von Korken ist?

- Bei einer konsequenten Wertstoff-Trennung landen Flaschenkorken nicht im Müll, sondern bleiben als Rohstoff erhalten und können weiterverarbeitet werden.
- Die **Diakonie Kork** in Kehl/Rhein sammelt seit 1991 bundesweit und im angrenzenden Ausland **pro Jahr fast 200 Tonnen Korken** über die Aktion „Korken für Kork“
- DKV-Mitglied GuKoTech (Nürtingen) kauft die gesammelten Korken und nutzt diese als Rohstoff für die Produktion von Presskork.
- Der Erlös aus „Korken für Kork“ kommt der Arbeit mit benachteiligten Menschen in der Diakonie Kork zugute.



Wussten Sie schon,

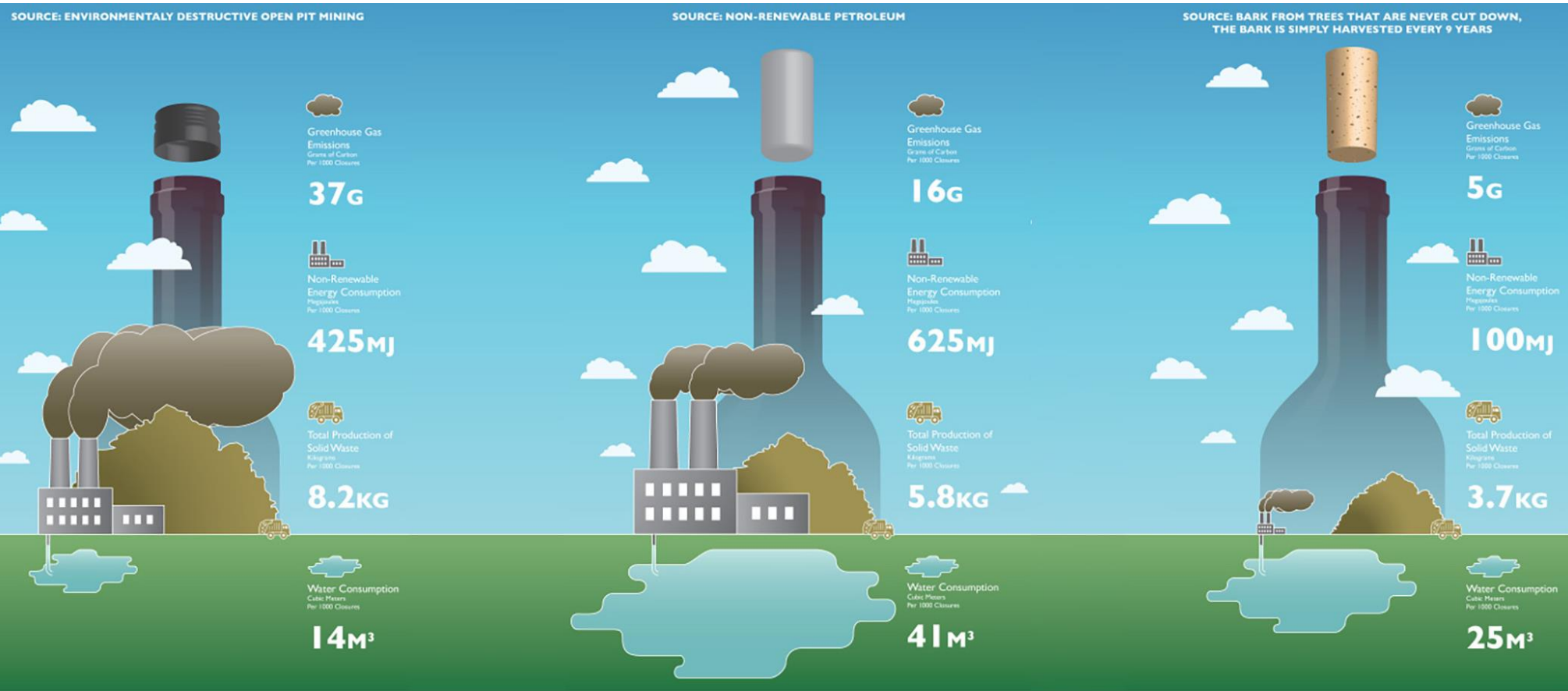
dass Korke vollständig recycelt werden können?

- DKV-Mitglied GuKoTech stellt aus Recyclingkorken unter anderem hochwertige Materialien aus Presskork her, die in den Bereichen Schallschutz und Wärmedämmung ihre Anwendung finden.
- Auf diesem Wege beginnen Korke ihren zweiten Lebenszyklus,



Quelle: GuKoTech

Wussten Sie schon, dass die Entscheidung letztlich bei Ihnen liegt?



Wussten Sie schon, was Korkeichen alles leisten?

- Sie erhalten die biologische Vielfalt
- Sie regulieren den Kreislauf des Wassers
- Sie schützen die Böden
- Sie binden CO₂.



naturO  swiss 